

## Cd-Rom installeren Sony

Doe de CD-Rom in de computer, de computer laat automatisch zien:



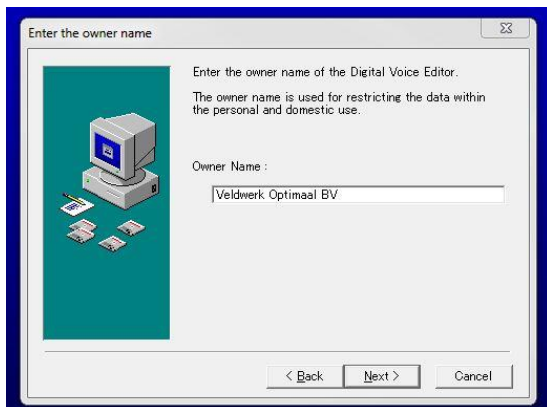
Klik op DVEsetup.exe uitvoeren, het kan even duren voordat de computer iets doet. Zeker als je een nieuw(er) besturingssysteem hebt moet de computer even 'denken'.

Sommige computers zijn zo ingesteld dat je toestemming moet geven om 'het programma wijzigingen aan te laten brengen aan de computer/ harde schijf' dit moet je toestaan. Je gaat dan door naar het volgende scherm, indien je geen toestemming hoeft te geven, ga je meteen door naar het volgende scherm.

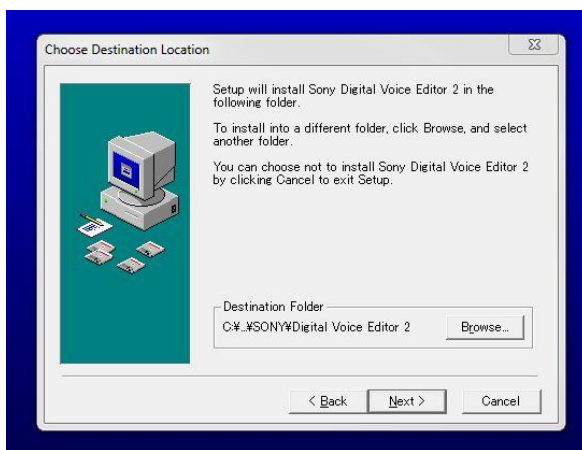


Klik op 'next'.

Klik op 'I agree'. Kies voor full installation en klik op 'next'. Daarna voer je Veldwerk Optimaal BV in als 'owner name'.

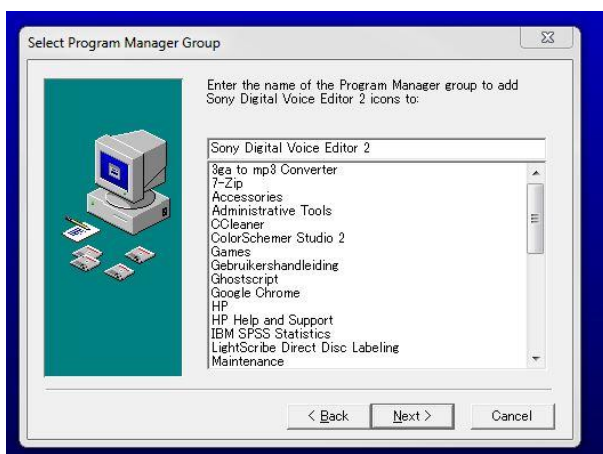


En klik op next. Verander niets aan de instellingen en klik weer op next.

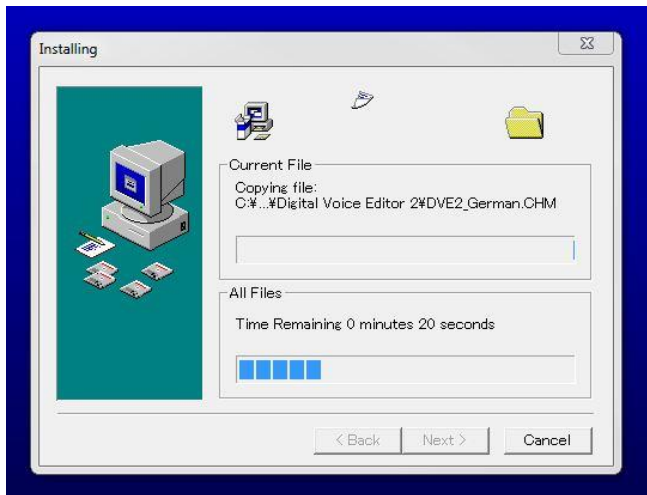


De 'destination folder' laat je zoals die is en klik op 'next'.

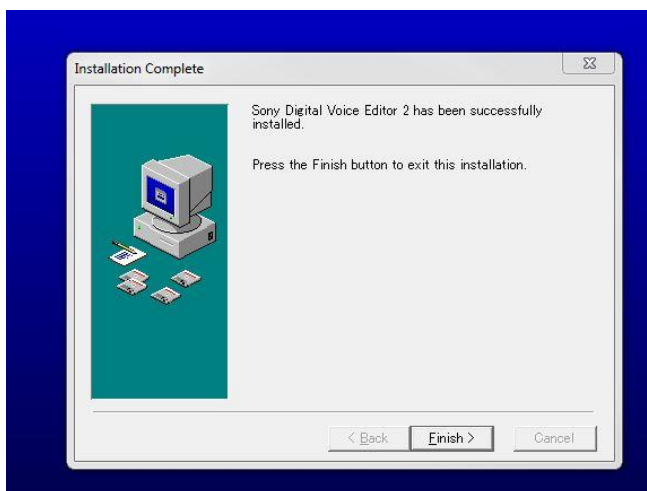
De 'program manager group' laat je zoals die is en klik op 'next'.



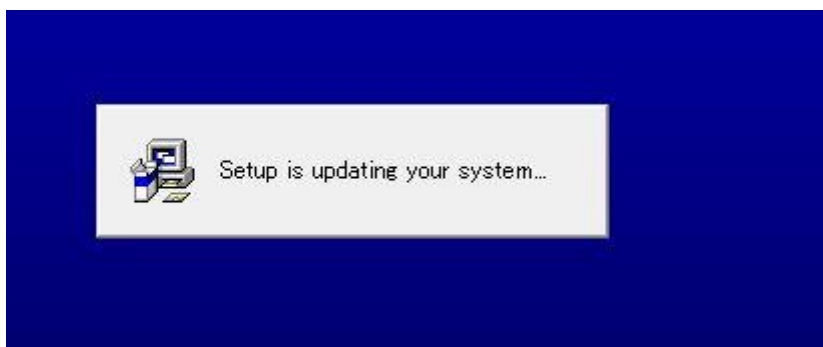
Daarna weer op 'next'.



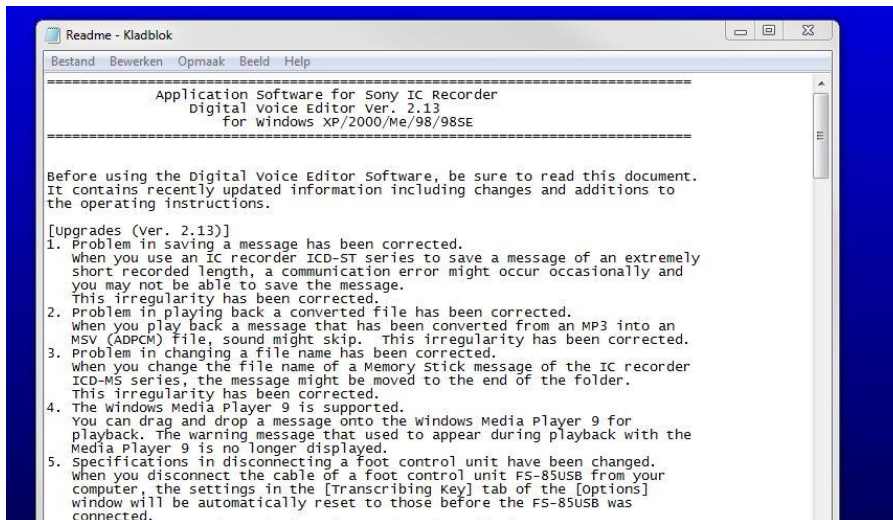
Dan wacht je even terwijl het programma geïnstalleerd wordt, dat kan even duren. Als het programma geïnstalleerd is krijg je de volgende melding:



Klik op 'finish' dan komt de onderstaande melding in beeld.



Hierna krijg je een pop-up scherm van het programma 'kladblok' te zien, deze klik je weg door op het kruisje te klikken, rechts boven in de hoek.



Als je 'kladblok' weg geklikt hebt zie je het onderstaande schermje, klik op 'OK'. De computer start nu automatisch opnieuw op.



Nadat de computer opnieuw is opgestart vind je het programma in je lijst met programma's en er is een icoontje op je desktop aangemaakt. Het maakt niet uit op welke van de 2 je klikt om het programma te openen.



De installatie is nu voltooid, het programma is klaar om te gebruiken, zie: 'Instructie versturen voicefiles vanaf voicerecorder Sony via we transfer' voor meer informatie over het gebruik.